

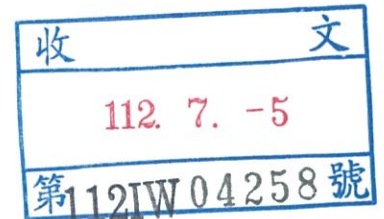
社團法人中華企業倫理教育協進會 函

地址：110台北市信義路5段100號9樓
承辦人：黃怡潔
電話：(02)27557666#90248
Email：cbeea@cbeea.org.tw



受文者：元智大學

發文日期：中華民國112年7月4日
發文字號：中企倫協秀字字第1120704001號
速別：普通件
密等及解密條件或保密期限：
附件：活動簡章乙份 (1120704001_Attach1.pdf)



主旨：檢送「2023全國企業倫理教師夏令營」活動簡章，請惠予協助公告。

說明：

- 一、為培育台灣學界企業倫理、企業永續發展之人才，並提供各大專院校對企業倫理與永續教育懷有熱忱之相關教育工作者充實教學資源，集結孫震教授與許士軍教授等學者，共同組成專業企業倫理教學團隊，提供多元創新企業倫理教學課程與教學示範，舉辦「2023 全國企業倫理教師夏令營」，此次營隊對焦將東方哲學融入企業倫理教學中，讓東西方哲學可以兼容並蓄、融會貫通，整合成創新教學典範。帶領教師學員精進企業倫理教學，貼近修課學生的學習需求與成效。(詳細課程請見簡章介紹)
- 二、活動時間：112年08月27日(日)至08月28日(一)。報名費含二天一夜課程、食宿與保險費。活動結束發予16小時研習證明。
- 三、報名對象：不限系所，凡對企業倫理教育與企業永續有教學熱忱或欲提升課堂品質之大專院校教師、高中職教師、



EMBA及博士生等皆可報名，限額40名。

四、報名辦法：詳如附件〈活動簡章〉。

五、報名日期：即日起至112年08月15日（五）截止

六、活動官網：<https://www.cbeea.org.tw/news/392>

七、線上報名：<https://reurl.cc/Rze236>

八、窗口：02-2755-7666 分機2314 黃小姐

正本：新竹市立建功高級中學、新北市私立淡江高級中學、國立華僑高級中等學校、康橋學校財團法人私立康橋高中、裕德學校財團法人新北市裕德高級中等學校、南山學校財團法人新北市南山高級中學、剛恆毅學校財團法人新北市天主教恆毅高級中學、財團法人新北市私立聖心女子高級中學、崇義學校財團法人新北市崇義高級中學、財團法人新北市福瑞斯特高級中學、東海中學學校財團法人新北市東海高級中學、新北市私立格致高中、新北市私立醒吾高級中學、新北市私立徐匯高級中學、天主教崇光學校財團法人新北市崇光高級中學、天主教光仁學校財團法人新北市光仁高級中學、新北市私立竹林高級中學、新北市私立及人高級中學、辭修學校財團法人新北市私立辭修高級中學、新北市林口康橋高級中學、時雨學校財團法人新北市私立時雨高級中學、新北市私立樹人高級家事商業職業學校、新北市私立復興高級商工職業學校、新北市私立南強高級工商職業學校、穀保學校財團法人新北市穀保高級家事商業職業學校、新北市私立開明高級工業商業職業學校、清傳學校財團法人新北市清傳高級商業職業學校、能仁學校財團法人新北市能仁高級家事商業職業學校、新北市私立豫章高級工商職業學校、新北市私立莊敬高級工業家事職業學校、新北市私立中華高級商業海事職業學校、新北市立泰山高級中學、新北市立板橋高級中學、新北市立新店高級中學、新北市立中和高級中學、新北市立新莊高級中學、新北市立新北高級中學、新北市立林口高級中學、新北市立瑞芳高級工業職業學校、新北市立三重高級商工職業學校、新北市立新北高級工業職業學校、新北市立淡水高級商工職業學校、新北市立海山高級中學、新北市立三重高級中學、新北市立永平高級中學、新北市立樹林高級中學、新北市立明德高級中學、新北市立秀峰高級中學、新北市立金山高級中學、新北市立安康高級中學、新北市立雙溪高級中學、新北市立石碇高級中學、新北市立丹鳳高級中學、新北市立清水高級中學、新北市立三民高級中學、新北市立錦和高級中學、新北市立光復高級中學、新北市立竹圍高級中學、新北市立北大高級中學、新北市立豐珠中學、新北市立鶯歌高級工商職業學校、新北市立樟樹國際實創高級中等學校、育達學校財團法人臺北市私立普林思頓高級中等學校、臺北市立西松高級中學、臺北市立中崙高級中學、韻鏗學校財團法人臺北市協和祐德高級中等學校、臺北市立松山高級中學、臺北市立永春高級中學、臺北市立松山高級商業家事職業學校、臺北市立松山高級工農職業學校、國立臺灣師範大學附屬高級中學、臺北市私立延平高級中學、臺北市私立金甌女子高級中學、臺北市私立復興實驗高級中學、臺北市私立東方高級工商職業學校、臺北市私立喬治高級工商職業學校、臺北市私立開平餐飲職業學校、臺北市立和平高級中學、臺北市芳和實驗中學、臺北市立大安高級工業職業學校、臺北市私立大同高級中學、臺北市私立稻江高級護理家事職業學校、臺北市立中山女子高級中學、臺北市立大同高級中學、臺北市立大直高級中學、臺北市私立強恕高級中

學、開南學校財團法人臺北市開南高級中等學校、臺北市立建國高級中學、臺北市立成功高級中學、臺北市立第一女子高級中學、臺北市私立靜修高級中學、臺北市私立稻江高級商業職業學校、臺北市立明倫高級中學、臺北市立成淵高級中學、臺北市立華江高級中學、臺北市立大理高級中學、國立政治大學附屬高級中學、臺北市私立東山高級中學、臺北市私立滬江高級中學、臺北市私立大誠高級中學、臺北市私立再興高級中學、臺北市私立景文高級中學、靜心學校財團法人臺北市私立靜心高級中等學校、臺北市立景美女子高級中學、臺北市立萬芳高級中學、臺北市數位實驗高級中學、臺北市立木柵高級工業職業學校、臺北市立南港高級中學、臺北市立育成高級中學、臺北市立南港高級工業職業學校、臺北市私立文德女子高級中學、臺北市私立方濟高級中學、臺北市私立達人女子高級中學、臺北市立內湖高級中學、臺北市立麗山高級中學、臺北市立南湖高級中學、臺北市立內湖高級工業職業學校、臺北市私立泰北高級中學、臺北市私立衛理女子高級中學、華興學校財團法人臺北市私立華興高級中等學校、臺北市私立華岡藝術學校、臺北市立陽明高級中學、臺北市立百齡高級中學、臺北市立士林高級商業職業學校、臺北市私立薇閣高級中學、幼華學校財團法人臺北市幼華高級中等學校、奎山學校財團法人臺北市奎山實驗高級中等學校、臺北市私立惇敘高級工商職業學校、臺北市立復興高級中學、臺北市立中正高級中學、國立中央大學附屬中壢高級中學、國立臺北科技大學附屬桃園農工高級中等學校、桃園市懷恩高級中等學校、桃園育達學校財團法人桃園市育達高級中等學校、六和學校財團法人桃園市六和高級中等學校、復旦學校財團法人桃園市復旦高級中等學校、治平學校財團法人桃園市治平高級中等學校、天主教振聲學校財團法人桃園市振聲高級中等學校、光啟學校財團法人桃園市光啟高級中等學校、啟英學校財團法人桃園市啟英高級中等學校、清華學校財團法人桃園市清華高級中等學校、新興學校財團法人桃園市新興高級中等學校、至善學校財團法人桃園市至善高級中等學校、臺灣大華學校財團法人桃園市私立大華高級中等學校、桃園縣私立成功高級工商職業學校、方曙學校財團法人桃園市方曙商工高級中等學校、桃園市立龍潭高級中等學校、桃園市立桃園高級中等學校、桃園市立武陵高級中等學校、桃園市立楊梅高級中等學校、桃園市立陽明高級中等學校、桃園市立內壢高級中等學校、桃園市立中壢商業高級中等學校、桃園市立中壢家事商業高級中等學校、桃園市立南崁高級中等學校、桃園市立大溪高級中等學校、桃園市立壽山高級中等學校、桃園市立平鎮高級中等學校、桃園市立觀音高級中等學校、桃園市立新屋高級中等學校、桃園市立永豐高級中等學校、桃園市立羅浮高級中等學校、桃園市立大園國際高級中等學校、國立中興大學附屬高級中學、國立中科實驗高級中學、常春藤學校財團法人臺中市常春藤高級中學、臺中市明台高級中學、臺中市私立致用高級中學、永誠學校財團法人臺中市大明高級中等學校、嘉陽學校財團法人臺中市嘉陽高級中學、臺中市私立明道高級中學、臺中市私立僑泰高級中學、臺中市華盛頓高級中學、臺中市青年高級中學、臺中市私立弘文高級中學、臺中市私立立人高級中學、臺中市私立玉山高級中學、臺中市私立慈明高級中學、臺中市私立華德福大地實驗教育學校、臺中市立大甲高級中等學校、臺中市立清水高級中等學校、臺中市立豐原高級中等學校、臺中市立豐原商業高級中等學校、臺中市立大甲工業高級中等學校、臺中市立東勢工業高級中等學校、臺中市立沙鹿工業高級中等學校、臺中市立霧峰農業工業高級中等學校、臺中市立后綜高級中學、臺中市立大里高級中學、臺中市立新社高級中學、臺中市立長億高級中學、臺中市立中港高級中學、臺中市立龍津高級中等學校、臺中市立神岡工業高級中等學校、國立中興大學附屬臺中高級農業職業學校、財團法人東海大學附屬高級中等學校、葳格學校財團法人臺中市葳格高級中學、臺中市私立新民高級中學、宜寧學校財團法人臺中市宜寧高級中學、明德學校財團法人臺中市明德



訂

線





高級中學、臺中市私立衛道高級中學、臺中市私立曉明女子高級中學、臺中市私立嶺東高級中學、臺中市私立磊川華德福實驗教育學校、光華學校財團法人臺中市光華高級工業職業學校、臺中市立臺中女子高級中等學校、臺中市立臺中第一高級中等學校、臺中市立忠明高級中學、臺中市立西苑高級中學、臺中市立東山高級中學、臺中市立惠文高級中學、臺中市立臺中家事商業高級中等學校、臺中市立臺中工業高級中等學校、臺中市立臺中第二高級中等學校、臺中市立文華高級中等學校、國立新豐高級中學、國立臺南大學附屬高級中學、國立北門高級中學、國立新營高級中學、國立後壁高級中學、國立善化高級中學、國立新化高級中學、國立南科國際實驗高級中學、國立新化高級工業職業學校、國立白河高級商工職業學校、國立北門高級農工職業學校、國立曾文高級家事商業職業學校、國立新營高級工業職業學校、國立玉井高級工商職業學校、國立臺南高級工業職業學校、國立曾文高級農工職業學校、臺南市私立南光高級中學、臺南市私立港明高級中學、興國學校財團法人臺南市興國高級中學、臺南市私立明達高級中學、方濟會學校財團法人臺南市黎明高級中學、臺南市私立新榮高級中學、陽明學校財團法人臺南市陽明高級工商職業學校、臺南市私立育德工業家事職業學校、臺南市立大灣高級中學、臺南市立永仁高級中學、國立臺南第二高級中學、國立臺南第一高級中學、國立臺南女子高級中學、國立臺南家齊高級中等學校、國立臺南高級商業職業學校、國立臺南高級海事水產職業學校、臺南市私立長榮高級中學、臺南市私立長榮女子高級中學、天主教聖功學校財團法人臺南市天主教聖功女子高級中學、臺南光華學校財團法人臺南市光華高級中學、臺南市六信高級中學、臺南市私立瀛海高級中學、崑山國際學校財團法人臺南市崑山高級中等學校、臺南市德光高級中學、慈濟學校財團法人臺南市私立慈濟高級中學、臺南市私立南英高級商工職業學校、臺南市亞洲高級餐旅職業學校、臺南市私立慈幼高級工商職業學校、臺南市立南寧高級中學、臺南市立土城高級中學、國立鳳山高級中學、國立岡山高級中學、國立旗美高級中學、國立鳳新高級中學、國立旗山高級農工職業學校、國立岡山高級農工職業學校、國立鳳山高級商工職業學校、光禾華德福實驗學校、新光學校財團法人高雄市新光高級中學、佛光山學校財團法人高雄市普門高級中學、高雄市私立正義高級中學、高雄市私立義大國際高級中學、中山學校財團法人高雄市中山高級工商職業學校、高雄縣私立旗美高級商工職業學校、高雄縣私立高英高級工商職業學校、華德學校財團法人高雄市華德高級工業家事職業學校、高雄縣私立高苑高級工商職業學校、高雄市立文山高級中學、高雄市立林園高級中學、高雄市立仁武高級中學、高雄市立路竹高級中學、高雄市立六龜高級中學、高雄市立福誠高級中學、天主教明誠學校財團法人高雄市明誠高級中學、高雄市私立大榮高級中學、高雄市私立中華高級藝術職業學校、高雄市立鼓山高級中學、高雄市立左營高級中學、高雄市立新莊高級中學、高雄市立海青高級工商職業學校、高雄市立三民高級家事商業職業學校、國立中山大學附屬國光高級中學、高雄市立中山高級中學、高雄市立楠梓高級中學、立志學校財團法人高雄市立志高級中學、高雄市私立南海月光實驗教育學校、高雄市私立樹德高級家事商業職業學校、高雄市立高雄高級中學、高雄市立三民高級中學、高雄市立高雄高級工業職業學校、高雄市立新興高級中學、高雄市立高雄高級商業職業學校、高雄市立高雄女子高級中學、國立高雄師範大學附屬高級中學、高雄市私立復華高級中學、天主教道明學校財團法人高雄市道明高級中學、高雄市私立三信高級家事商業職業學校、高雄市立中正高級中學、高雄市立前鎮高級中學、高雄市立瑞祥高級中學、高雄市立中正高級工業職業學校、國立高雄餐旅大學附屬餐旅高級中等學校、高雄市立小港高級中學、國立蘭陽女子高級中學、國立宜蘭高級中學、國立羅東高級中學、國立宜蘭高級商業職業學校、國立羅東高級商業職業學校、國立蘇澳高級海事水產職業學校、國立羅東高

裝

訂





級工業職業學校、國立頭城高級家事商業職業學校、宜蘭縣私立慧燈高級中學、中道學校財團法人宜蘭縣中道高級中學、宜蘭縣立南澳高級中學、宜蘭縣立慈心華德福教育實驗高級中等學校、國立竹東高級中學、國立關西高級中學、國立竹北高級中學、新竹縣私立義民高級中學、新竹縣私立忠信高級中學、新竹縣仰德高級中學、新竹縣立六家高級中學、新竹縣立湖口高級中學、國立苗栗高級中學、國立竹南高級中學、國立卓蘭高級中等學校、國立苑裡高級中學、國立大湖高級農工職業學校、國立苗栗高級農工職業學校、國立苗栗高級商業職業學校、苗栗縣私立君毅高級中學、苗栗縣私立大成高級中學、苗栗縣私立建臺高級中學、苗栗縣私立全人實驗高級中學、苗栗縣私立中興高級商工職業學校、苗栗縣私立育民高級工業家事職業學校、苗栗縣私立賢德高級工商職業學校、苗栗縣立三義高級中學、苗栗縣立苑裡高級中學、苗栗縣立興華高級中學、苗栗縣立大同高級中學、國立彰化女子高級中學、國立員林高級中學、國立彰化高級中學、國立鹿港高級中學、國立溪湖高級中學、國立彰化師範大學附屬高級工業職業學校、國立永靖高級工業職業學校、國立二林高級工商職業學校、國立秀水高級工業職業學校、國立彰化高級商業職業學校、國立員林高級農工職業學校、國立員林崇實高級工業職業學校、國立員林高級家事商業職業學校、國立北斗高級家事商業職業學校、彰化縣私立精誠高級中學、彰化縣私立文興高級中學、正德學校財團法人彰化縣正德高級中學、彰化縣私立大慶高級商工職業學校、彰化縣私立達德高級商工職業學校、彰化縣立彰化藝術高級中學、彰化縣立二林高級中學、彰化縣立和美高級中學、彰化縣立田中高級中學、彰化縣立成功高級中學、國立南投高級中學、國立中興高級中學、國立竹山高級中學、國立暨南國際大學附屬高級中學、國立仁愛高級農業職業學校、國立埔里高級工業職業學校、國立南投高級商業職業學校、國立草屯高級商工職業學校、國立水里高級商工職業學校、南投縣私立五育高級中學、南投縣私立三育高級中學、南投縣私立弘明實驗高級中學、南投縣私立普台高級中學、南投縣立旭光高級中學、國立斗六高級中學、國立北港高級中學、國立虎尾高級中學、國立虎尾高級農工職業學校、國立西螺高級農工職業學校、國立斗六高級家事商業職業學校、國立北港高級農工職業學校、國立土庫高級商工職業學校、雲林縣私立永年高級中學、雲林縣私立正心高級中學、雲林縣私立文生高級中學、雲林縣私立巨人高級中學、揚子學校財團法人雲林縣揚子高級中等學校、義峰學校財團法人雲林縣義峰高級中學、福智學校財團法人雲林縣福智高級中等學校、維多利亞學校財團法人雲林縣維多利亞實驗高級中學、雲林縣私立大成高級商工職業學校、雲林縣私立大德工業商業職業學校、雲林縣立斗南高級中學、雲林縣立麥寮高級中學、雲林縣立古坑華德福實驗高級中學、雲林縣立蔦松藝術高級中等學校、國立東石高級中學、國立新港藝術高級中學、國立民雄高級農工職業學校、嘉義縣私立同濟高級中學、嘉義縣私立協同高級中學、嘉義縣私立萬能高級工商職業學校、嘉義縣立竹崎高級中學、嘉義縣立永慶高級中學、國立屏東女子高級中學、國立屏東高級中學、國立潮州高級中學、國立屏北高級中學、國立內埔高級農工職業學校、國立屏東高級工業職業學校、國立佳冬高級農業職業學校、國立東港高級海事水產職業學校、國立恆春高級工商職業學校、高鳳學校財團法人屏東縣崇華高級中等學校、屏榮學校財團法人屏東縣屏榮高級中學、陸興學校財團法人屏東縣陸興高級中學、屏東縣私立美和高級中學、屏東縣私立民生高級家事商業職業學校、屏東縣私立日新高級工商職業學校、屏東縣立大同高級中學、屏東縣立枋寮高級中學、屏東縣立東港高級中學、屏東縣立來義高級中學、國立臺東大學附屬體育高級中學、國立臺東女子高級中學、國立臺東高級中學、國立關山高級工商職業學校、國立臺東高級商業職業學校、國立成功商業水產職業學校、均一學校財團法人臺東縣均一國際教育實驗高級中等學校、未來學校財團法人臺東縣育仁高級中等學校、臺東縣私



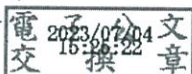
裝
打

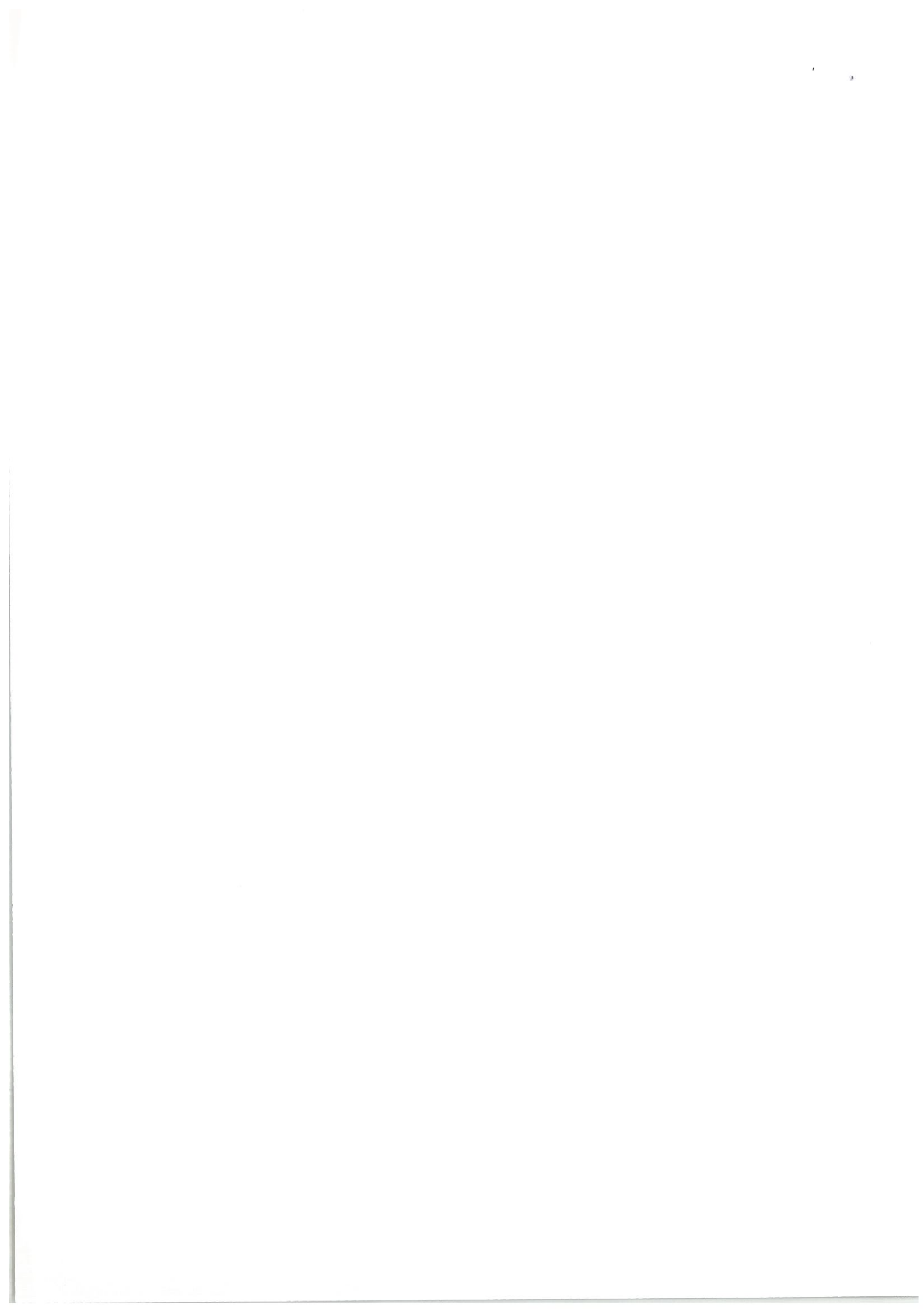


立公東高級工業職業學校、臺東縣立蘭嶼高級中學、國立花蓮女子高級中學、國立花蓮高級中學、國立玉里高級中學、國立花蓮高級農業職業學校、國立花蓮高級工業職業學校、國立花蓮高級商業職業學校、國立光復高級商工職業學校、花蓮縣私立海星高級中學、四維學校財團法人花蓮縣四維高級中學、上騰學校財團法人花蓮縣上騰高級工商職業學校、花蓮縣立體育高級中等學校、花蓮縣立南平中學、國立馬公高級中學、國立澎湖高級海事水產職業學校、國立基隆女子高級中學、國立基隆高級中學、國立臺灣海洋大學附屬基隆海事高級中等學校、國立基隆高級商工職業學校、二信學校財團法人基隆市二信高級中學、輔仁大學學校財團法人基隆市輔大聖心高級中學、光隆學校財團法人基隆市光隆高級家事商業職業學校、培德學校財團法人基隆市培德工業家事高級中等學校、基隆市立中山高級中學、基隆市立安樂高級中學、基隆市立暖暖高級中學、基隆市立八斗高級中學、國立竹科實驗高級中等學校、國立新竹女子高級中學、國立新竹高級中學、國立新竹高級商業職業學校、國立新竹高級工業職業學校、新竹市私立光復高級中學、新竹市私立曙光女子高級中學、新竹市私立磐石高級中學、新竹市立成德高級中學、新竹市立香山高級中學、國立嘉義女子高級中學、國立嘉義高級商業職業學校、國立嘉義高級工業職業學校、國立嘉義高級商業職業學校、國立嘉義高級家事職業學校、嘉義市私立興華高級中學、嘉義市私立仁義高級中學、嘉義市私立嘉華高級中學、嘉義市私立輔仁高級中學、嘉義市私立宏仁女子高級中學、嘉義市立仁仁高級中學、嘉義市私立東吳高級工業家事職業學校、國立金門高級中學、國立金門高級農工職業學校、國立馬祖高級中學、新北市私立光華高級商業職業進修學校、臺北市私立南華高級中學職業進修學校、臺北市私立志仁高級中學職業進修學校、大仁科技大學、大葉大學、中華學校財團法人中華科技大學、光宇學校財團法人元培醫事科技大學、元智大學、文藻學校財團法人文藻外語大學、世新大學、弘光科技大學、正修學校財團法人正修科技大學、廣亞學校財團法人育達科技大學、明志科技大學、長庚大學、南華大學、南臺學校財團法人南臺科技大學、真理大學、高雄醫學大學、朝陽科技大學、華梵大學、慈濟學校財團法人慈濟科技大學、萬能學校財團法人萬能科技大學、義守大學、實踐大學、輔英科技大學、銘傳大學、龍華科技大學、嶺東科技大學、高苑科技大學、崑山科技大學、淡江大學學校財團法人淡江大學、蘭陽技術學院、慈濟學校財團法人慈濟大學、臺北醫學大學、台南家專學校財團法人台南應用科技大學、輔仁大學學校財團法人輔仁大學、樹德科技大學、醒吾學校財團法人醒吾科技大學、靜宜大學、中國科技大學、中國文化大學、逢甲大學、中原大學、長榮大學、中山醫學大學、明新學校財團法人明新科技大學、玄奘大學、美和學校財團法人美和科技大學、東吳大學、致理學校財團法人致理科技大學、東海大學、大同大學、稻江科技暨管理學院、明道學校財團法人明道大學、國立政治大學、國立清華大學、國立臺灣大學、國立臺灣師範大學、國立成功大學、國立中興大學、國立陽明交通大學、國立中央大學、國立中山大學、國立臺灣海洋大學、國立中正大學、國立高雄師範大學、國立彰化師範大學、國立臺北大學、國立嘉義大學、國立高雄大學、國立東華大學、國立暨南國際大學、國立臺灣科技大學、國立雲林科技大學、國立屏東科技大學、國立臺北科技大學、國立臺北藝術大學、國立臺灣藝術大學、國立臺東大學、國立宜蘭大學、國立聯合大學、國立虎尾科技大學、國立臺南藝術大學、國立臺南大學、國立臺北教育大學、國立臺中教育大學、國立澎湖科技大學、國立勤益科技大學、國立體育大學、國立臺北護理健康大學、國立高雄餐旅大學、國立金門大學、國立臺灣體育運動大學、國立臺中科技大學、國立臺北商業大學、國立屏東大學、國立高雄科技大學、國立臺灣戲曲學院、國立臺南護理專科學校、國立臺東專科學校、嘉藥學校財團法人嘉南藥理大學、中國醫藥大學、建國科技大學、聖約翰科技大學、

中臺科技大學、亞洲大學、開南大學、佛光大學、遠東科技大學、景文科技大學、中華醫事科技大學、東南科技大學、德明財經科技大學、南開科技大學、僑光科技大學、環球學校財團法人環球科技大學、中州學校財團法人中州科技大學、修平學校財團法人修平科技大學、長庚學校財團法人長庚科技大學、城市學校財團法人臺北城市科技大學、大華學校財團法人敏實科技大學、康寧學校財團法人康寧大學、宏國學校財團法人宏國德霖科技大學、崇右學校財團法人崇右影藝科技大學、台北海洋學校財團法人台北海洋科技大學、亞東學校財團法人亞東科技大學、中信學校財團法人中信金融管理學院、黎明技術學院、經國管理暨健康學院、大同技術學院、法鼓學校財團法人法鼓文理學院、馬偕學校財團法人馬偕醫護管理專科學校、仁德醫護管理專科學校、樹人醫護管理專科學校、慈惠醫護管理專科學校、耕莘健康管理專科學校、敏惠醫護管理專科學校、育英醫護管理專科學校、聖母醫護管理專科學校、新生醫護管理專科學校、崇仁醫護管理專科學校、臺北市立大學、中華大學學校財團法人中華大學、大漢學校財團法人大漢技術學院、立德管理學院、南亞科技學校財團法人南亞技術學院、健行學校財團法人健行科技大學、吳鳳學校財團法人吳鳳科技大學、台灣首府學校財團法人台灣首府大學、華夏學校財團法人華夏科技大學、馬偕學校財團法人馬偕醫學院、東方學校財團法人東方設計大學

副本：社團法人中華企業倫理教育協進會





2023 全國企業倫理教師夏令營

Aug. 27-28
(日) (一)

當孔子遇見企業倫理-揉合東西方哲學·創新企業倫理教學

📌 對象:大專院校教師、高中職教師、博士生、EMBA研究生

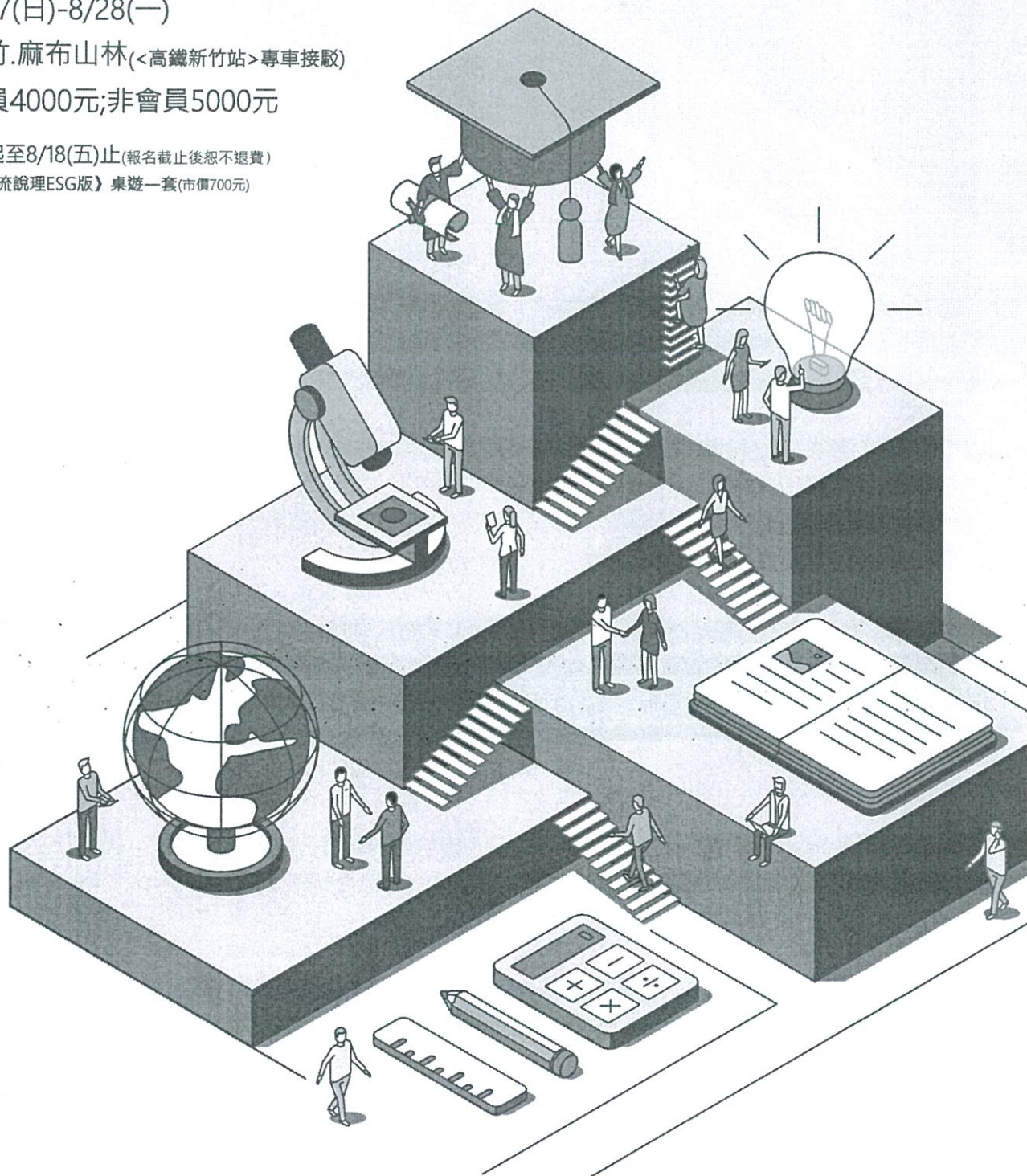
📌 日期:8/27(日)-8/28(一)

📌 地點:新竹.麻布山林(<高鐵新竹站>專車接駁)

📌 費用:會員4000元;非會員5000元

📌 報名:即日起至8/18(五)止(報名截止後恕不退費)

📌 報名即贈《倫流說理ESG版》桌遊一套(市價700元)



財團法人
信義文化基金會

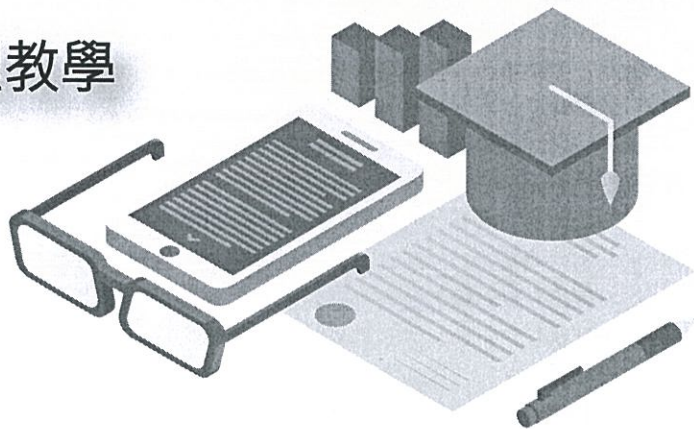
中華企業倫理教育協進會
Chinese Business Ethics Education Association

線上報名



2023全國企業倫理教師夏令營

當孔子遇見企業倫理
揉合東西方哲學 創新企業倫理教學



前台大校長孫震教授認為，唯有企業家成為一位君子，讓仁義忠信貫穿於企業經營中，形成君子企業的文化本質，個人追求自身利益才會增進社會全體利益，亞當·史密斯私利與公益一致的理想才會實現。

管理學大師許士軍教授提出，在社會變遷下，商業世界的典範已經從「追求最大獲利」轉變為「透過ESG作為讓世界更好」，傳統的管理方式已經不敷使用，現在企業必須融合ESG、當責（accountability）、甚至是東方哲學（義利之辨、敬天愛人）等要素，加上各種創新發展來創造合理利潤。

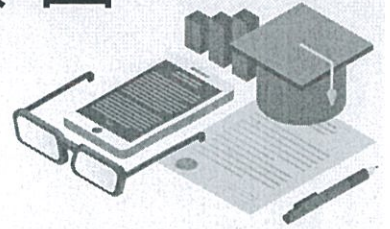
我們一直相信企業倫理是商管教育的重中之重，是大學教育具前瞻的預防教育。然環顧國內企業倫理教學，發現多數仍採西方倫理學來進行教學，將東方儒家思想融入企業倫理教學較少著墨，因此「2023全國企業倫理教師夏令營」課程主軸，對焦將東方哲學融入企業倫理教學中，讓東西方哲學可以兼容並蓄、融會貫通，有機會整合成創新教學典範。

營隊課程透過大師專題、文獻梳理、個案教學等多元教學法示範，讓學員除了學習西方倫理哲學思維外，也能進一步認識華人文化的儒家思想，更貼近大中華地區企業倫理教學的需求與特色。

同時營隊也將ChatGPT議題、角色扮演、企業倫理桌遊等創新教學，以及如何走入社區教學實踐與班級經營等教學心法分享，帶領教師學員精進企業倫理教學，貼近修課學生的學習需求與成效。

即日起，不限系所，只要您是對企業倫理教學與永續議題有熱忱之大專院校教師、高中職教師、博士生、EMBA研究生等相關教學工作者，歡迎報名參加。

2023全國企業倫理教師夏令營



時間與地點

時間：2023/08/27(日)-08/28(一)

地點：新竹 麻布山林（新竹縣北埔鄉麻布樹排 6 號）

講師與課程

【大師專題1】

- 講師:孫 震 教授 /台灣大學名譽教授

【大師專題2】

- 講師:許士軍 教授 /逢甲大學人言講座教授

【當孔子遇見企業倫理-君子企業本質與影響】

- 講師:楊政學 副教授 /

信義文化基金會執行長、中華企業倫理教育協進會秘書長、
明新科技大學企管系副教授

- 課程說明:

本堂課以對話教學為重點，對焦君子企業的本質與影響，
期能促進課堂學習的互動與交流，進而深入理解彼此視角與論點。

【真誠心與企業永續 - 東方與西方思維觀點】

- 講師:池祥麟 教授 /

臺北大學金融與合作經營學系特聘教授兼全球變遷與永續科學研究中心主任

- 課程說明:

傳統財務金融學較強調利己，僅強調追求股東財富，忽視責任、永續與利他，
亦即忽略企業經營的公平與仁慈原則，也讓企業經營比較短視近利。

近年來全球產官學開始積極重視企業永續，便是對於上述問題的反思與調整。

本課程嘗試透過歐美管理教科書、頂尖學術期刊與雜誌的文章，

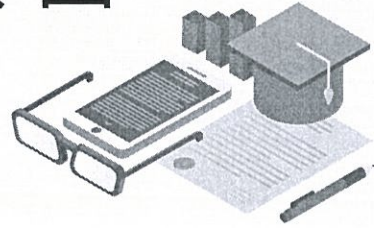
涵跨經濟、管理、會計與財務金融等領域，並融入東方與中國傳統文化的思維，

從中分析企業永續作為背後的利己與利他動機，以及分析真誠心(sincerity)

在企業永續作為中是否應該扮演重要的角色，期能透過引經據典之多元化課程內容，

提升學生對於企業永續相關課程之學習興趣與效果。

2023全國企業倫理教師夏令營



講師與課程

【最大影響力 vs 先義後利:從CSR個案探討東西倫理學的差異】

- 講師: 劉世慶 博士 / 政治大學商學院信義書院研究主任
- 課程說明:

企業倫理教學中，倫理學知識的教授是一項重要的基礎。然而，抽象的倫理學知識，一般同學較不易經由講授方式而全盤理解。如能透過企業的CSR個案，回頭理解企業所秉持的倫理學基礎，或許是另一種教授倫理學知識的方法。本課程將經由信義房屋「社區一家計畫」與華碩電腦「數位包容」這兩家企業的公益個案，從而引領學員理解個案企業所秉持的倫理學基礎。

【與ChatGPT一起詠唱出更好的教與學】

- 講師: 林杏子 副教授 / 國立高雄大學資訊管理學系
- 課程說明:

當ChatGPT已勢不可擋，那就迎接新科技吧！現代科技以驚人的速度衝擊著教與學，作為引領知識傳遞的老師們，我們站在這個關鍵的十字路口。讓我們一同探索如何讓AI成為我們教學上的助手，共同開創更好的教學新時代。在這堂課，我們將設定教學裡的不同情境，

培力老師們學習與ChatGPT一起詠唱出更好的教與學。

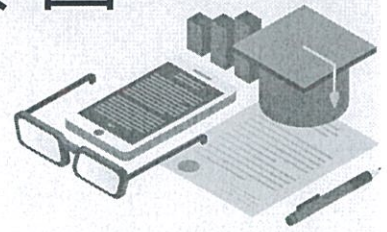
【他山之石可以攻玉 - 歐盟Path2Integrity角色交換遊戲】

- 講師: 林杏子 副教授 / 國立高雄大學資訊管理學系
- 課程說明:

倫理抽象嗎？怎麼教？學了倫理能帶來什麼助益呢？種種對倫理的問號，在這堂課裡我們將從歐盟Horizon2020的Path2Integrity計畫入手，透過活潑有趣的教學活動法，在角色扮演中看見科學與社會之間的關連，將科學的卓越性、產業經濟發展，以及學術的社會責任相結合，

讓各領域的專業貨真價實的為社會帶來提升，促成自利與利他兼具的永續循環。

2023全國企業倫理教師夏令營



講師與課程

【企業倫理桌遊 - 倫流說理ESG新版】

● 講師: 胡秀華 教授 /
中華企業倫理教育協進會理事長、國立暨南國際大學副校長

● 何怡慧 副教授 / 長榮大學國際企業學系

● 課程說明:

全台首創的倫理教學桌遊「倫流說理: ESG新版」，納入企業ESG議題，運用遊戲帶領學員認識《倫理道德哲學學派》與《Kohlberg道德發展理論》。本堂課將從企業倫理理論觀念介紹、遊戲實作、到最終概念收斂，一步步傳達企業倫理授課技巧，結合ESG議題，讓學員們將一系列完整之教學課程模組帶回校園中，期盼藉由此套桌遊生動及創新的教學方法，引領學生從不同角度思考及理解各方立場的倫理決策，激發學生對於企業倫理的學習意願及思考能力，並提高對企業倫理議題的敏銳度。

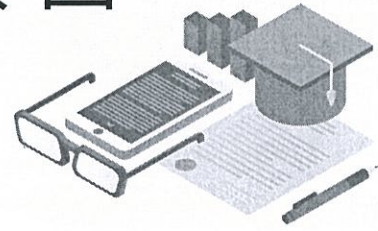
【企業倫理教學不再紙上談兵:走入社區的教學實踐】

● 講師: 楊泰和 副教授 / 崑山科技大學學務長、
2022年《遠見》USR大學社會責任獎:在地共融組首獎、
2021TSAA台灣永續行動獎:金獎

● 課程說明:

由於倫理議題通常過於抽象、難以引起學生的學習興趣，學生也會先入為主地認為倫理相關課程即為“說教”的課程，在課後更難有效評估學生在修讀相關課程後其倫理意識是否有所改變！循此，秉持「以知能為體、以實踐為用」的觀點，以教育部USR實踐計畫為基底，將企業倫理的課程教學融入於USR實踐計畫，讓師生共學共構走入社區參與社會實踐，啟動對「利他」與「善盡社會責任」等永續議題的重視。

2023全國企業倫理教師夏令營



講師與課程

【EMI 研習對班級經營的啟發】

- 講師: 俞慧芸 教授 / 國立雲林科技大學企業管理系
- 課程說明:

雖然EMI(English-Medium Instruction)研習課程·

主要在分享用英文教授專業課程時需要費心注意的教學技巧·

但其實這些內容對於中文授課一樣有益·這些有助班級經營的小撇步·

包括: Brief Interactive Tasks (BITs), Initiation, Response, Feedback (IRF), Lower Order Thinking (LOT), Higher Order Thinking (HOT), Sign Posts, Technical Terms, Think Pair Share (TPS), Teacher Talking Time (TTT), Wait Time, Peer Observation·

讓我們一起來應用這些有益增進師生互動和學習成效的技巧·精進教學效率·

【創新企業倫理課綱設計】

- 講師: 俞慧芸 教授 / 國立雲林科技大學企業管理系
- 課程說明:

集結兩天營隊課程中所習得之各項教學方法與觀念·

帶領學員透過小組共創方式·

以創新思維·針對不同學生族群·設計企業倫理教學課綱·

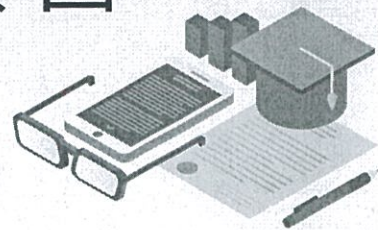
報名資格

本活動限定40位名額·不限系所·誠摯歡迎對企業倫理教育、永續議題有熱忱之大專院校教師、高中職教師、博士生及EMBA研究生等相關教學工作者與企業人士皆可參加·(本次活動將提供16小時學習時數證明書)

活動費用

- 【報名費】: 可先報名·後繳費·
 - 本會會員: 4,000元/人 (雙人房·含2天1夜之食、宿、保險及雜費)
 - 非會員: 5,000元/人 (雙人房·含2天1夜之食、宿、保險及雜費)(* 住宿部分·若需升等為單人房·需加收500元)
- 報名即贈送「倫流說理ESG新版」桌遊一套·市價700元。
- 【繳費方式】: ATM 轉帳/網路銀行轉帳/臨櫃親繳 (繳費後請告知帳號末四碼)
 - 繳費戶名: 社團法人中華企業倫理教育協進會
 - 繳費銀行: 玉山銀行 信義分行(銀行代號808)
 - 繳費帳號: 1229-940-001-070
- 【優惠方案】: 加入<中華企業倫理教育協進會>成為會員·立即享會員優惠價4,000·入會請洽(02-27557666#2314黃小姐)

2023全國企業倫理教師夏令營



報名方式

- 報名時間：即日起至 2023/8/19(六)止，報名截止後恕不退費。
- 報名網址：www.cbeea.org.tw
- 聯絡電話：(02) 2755-7666 分機2314黃小姐
- Email：cbeea@cbeea.org.tw

- 線上報名



交通接駁

本活動來回均備有免費接駁車接送至<新竹.麻布山林>

- 接送地點：高鐵新竹站4號出口
 - 接送時間：8/27(日) 8:30 am集合；8:45 am準時發車。
- ※ 響應環境永續，不提供一次性用品，
請自備【環保杯】、【牙刷&牙膏】、【梳子】。

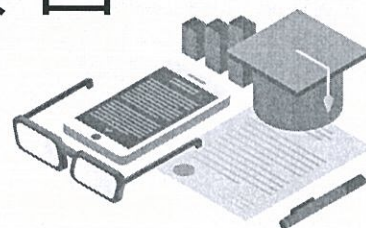
主辦單位



財團法人
信義文化基金會

中華企業倫理教育協進會
Chinese Business Ethics Education Association

2023全國企業倫理教師夏令營

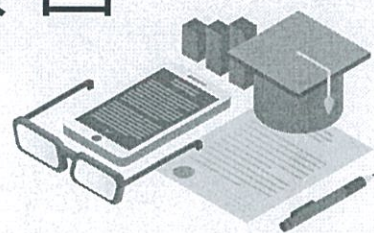


2023 全國企業倫理教師夏令營

課程表

第一天 2023/8/27 (日)		第二天 2023/8/28 (一)	
時間	課程/活動	時間	課程/活動
08:30-09:10	高鐵新竹站 4 號出口 (8:30 集合、8:45 接駁車發車)	06:50~07:20	晨遊麻布山林
09:10-09:30	麻布山林報到	07:20-8:20	早餐
09:30-9:50	相見歡	08:20~09:20	教學法研習⑤
09:50~10:00	開場致詞	09:20~10:40	《大師專題 2》
10:00~10:20	當孔子遇見企業倫理	10:40~10:50	休息
10:20~10:40	休息&早茶	10:50~12:40	教學法研習⑥
10:40~12:10	《大師專題 1》	12:40~13:40	午餐
12:10~13:30	午餐	13:40~14:50	教學法研習⑦
13:30~14:30	教學法研習①	14:50~15:00	競賽簡介
14:30~15:30	教學法研習②	15:00~15:10	休息
15:30~15:50	休息	15:10~16:20	課綱設計與分組報告
15:50~16:50	教學法研習③	16:20~17:00	綜合座談暨結業式
16:50~17:50	教學法研習④	17:00~	快樂賦歸 (高鐵班次建議定 18:00 以後班次)
17:50-18:00	課程簡介		
18:00~19:00	晚餐	主辦單位: 	
19:00~	分組研討/自由活動		

2023全國企業倫理教師夏令營



場地介紹

新竹 麻布山林

坐落於新竹埔附近的麻布山林，距離新竹高鐵站只有30分鐘車程，園區林木蔥鬱，機能完備，腹地廣達35公頃，是不對一般遊客開放的私房景點。建議老師們在一天課程結束後於黃昏漫步於園區，或是清晨早起，來趟晨遊，感受山林自然芬多精，放鬆心靈。

交通指引

自行開車交通指引圖

新竹-麻布山林 (新竹縣北埔鄉麻布樹排 6 號)

